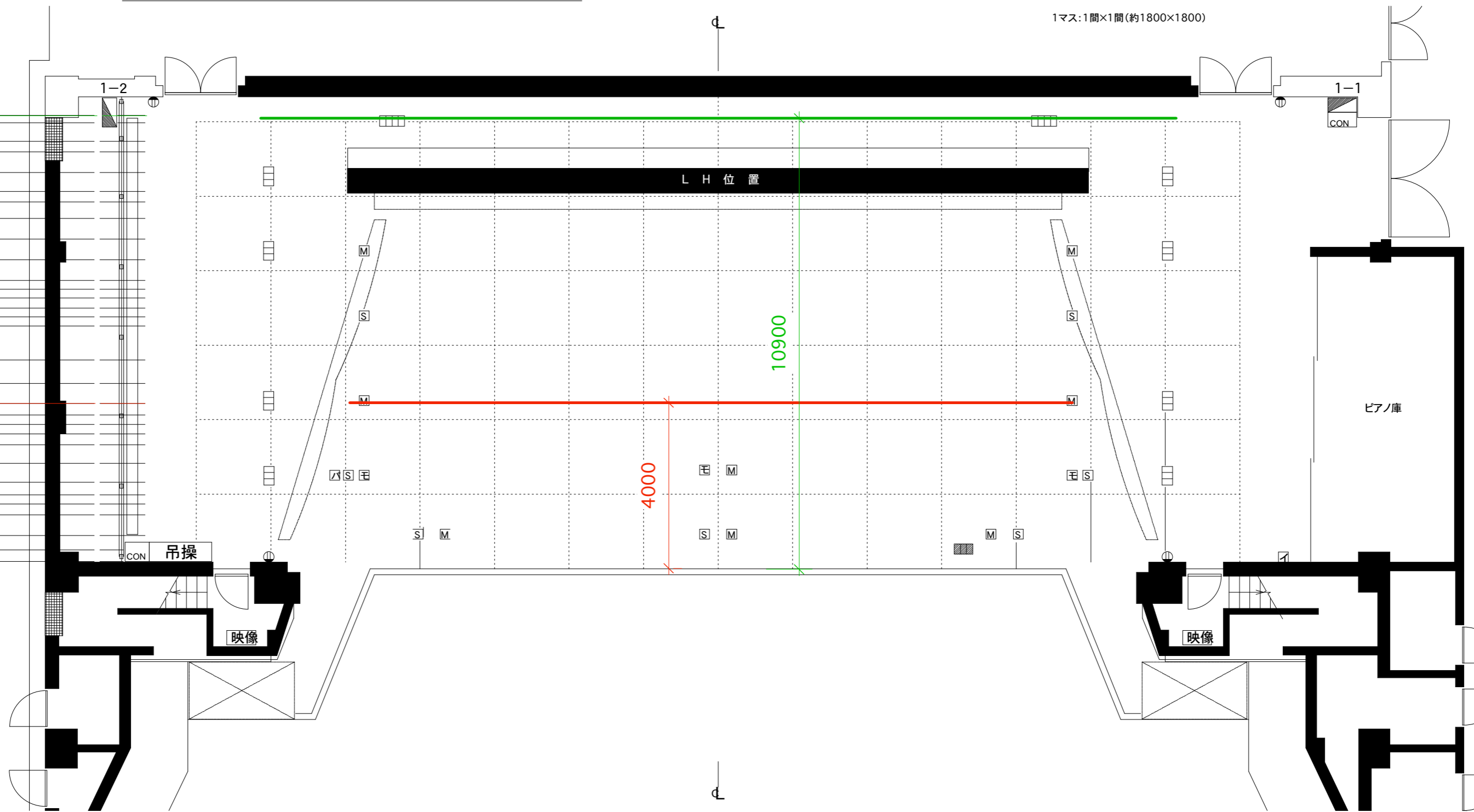


1マス:1間×1間(約1800×1800)

- ホリゾン幕
- バック幕
- バトン7
- バトン6
- 可動天井
- アッパーホリゾンライト
- 抽幕3
- 正面反射板
- 一文字幕5
- サスペンションライト3
- 引割幕2
- 一文字幕4
- バトン5
- バトン4
- 抽幕2
- 一文字幕3
- 天井反射板
- サスペンションライト2
- スクリーン
- 引割幕1
- 一文字幕2
- バトン3
- バトン2
- サスペンションライト1
- ボーダーライト
- 抽幕1
- 路転幕
- 絞機
- バトン1
- 可動プロセニアム(後)
- 可動プロセニアム(前)



凡例

	催事用電源盤 1-1		フロアコンセント4回路 C型30A
	1-2		フロアコンセント3回路 C型30A
	上手コンセント盤 (催事盤の下に設置) 下手コンセント盤		マイクコンセント
	吊操 舞台吊物操作盤 (下手のみ)		スピーカーコンセント
	映像 映像コンセント盤		モニター接続コンセント
	一般コンセント 100V		パソコン入力コンセント
			インカム

※ バトン1・3・5は
フライダクト併設の為
加重制限有

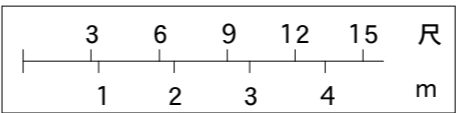
催事用電源盤摘要

1-1 (上手)	電灯 1φ3W 300A
	動力 3φ3W 150A
1-2 (下手)	電灯 1φ3W 300A
	動力 3φ3W 150A
	音響 1φ3W 125A (ノイズレス)

舞台サイズ

間口	16m, 20.2m
	8.9間, 11.2間
奥行	12m
	6.7間
高さ	6m~8m
	20尺~26.7尺

搬入用エレベータ
W=3.6m D=2.2m H=2.6m



舞台平面図 S=1/100		その他 ビッグアイ 国際障害者交流センター
催事名		
催事日	年 月 日	